






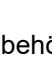
**MADISON UP-Thermostat mit Dreibege-Mengenregulierung - Dark Platinum
gebürstet**

MADISON

36 427 977



- Drehumstellung mit Mengenregulierung und Absperrfunktion
- Abdeckplatte Ø 175 mm
- Skalengriff mit Sicherheitssperre bei 38°C
- Heißwasserbegrenzung, voreinstellbar

	Dark Platinum gebürstet	36 427 977-99
	Chrom	36 427 977-00
	Platin gebürstet	36 427 977-06
	Platin	36 427 977-08
	Messing (23kt Gold)	36 427 977-09
	Messing gebürstet (23kt Gold)	36 427 977-28

Benötigtes Zubehör



UP-Thermostat mit Vorabspernung 35 428 970 90

- Max. Einbautiefe 136 mm
- Min. Einbautiefe 80 mm

Empfohlenes Zubehör



xGRID Befestigungssatz für die Integration in den Trockenbau - 12 340 970 90

Benötigtes Zubehör



UP-Thermostat - 35 427 970 90

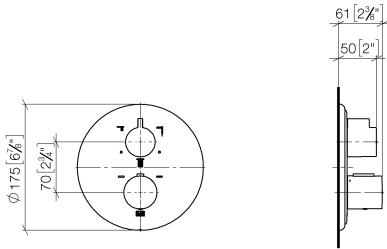
- Max. Einbautiefe 136 mm
- Min. Einbautiefe 80 mm

Benötigtes Zubehör



xGRID Montageschiene 555 mm - 12 360 970 90

36 427 977
mm [inches]



Durchflussdiagramm



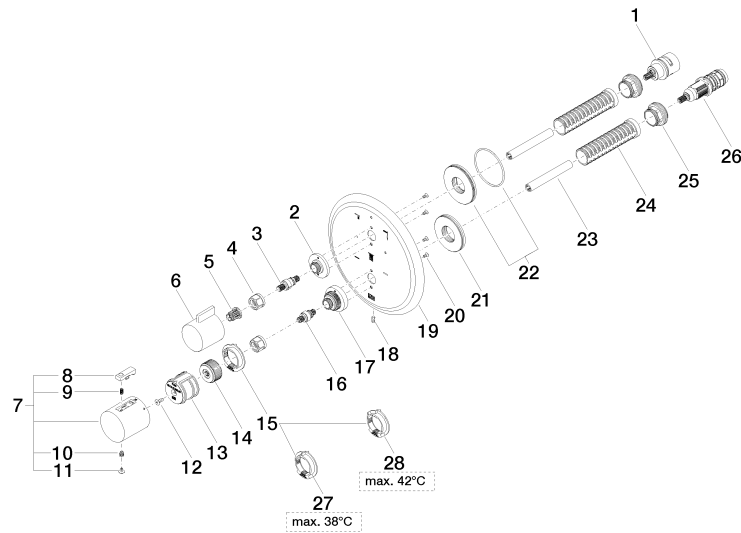
Zertifikate

LGA_29330.

DVGW_DW-
6512DN0119.

WRAS_1906098.

36 427 977



36 427 977

Ersatzteilstückliste

Nr.	Artikelnummer	Benennung	Verbaumenge	Lieferzeit
1	90 90 03 168 00 90	Umstellung	1	60
2	09 12 12 053-99	Aufnahme	1	30
3	04 29 06 111 01-00	Spindel	1	10
4	90 23 30 023 00 90	Mutter	2	2
5	90 12 12 002 00 90	Rastbuchse	1	2
6	09 20 67 006-99	Griff	1	30
7	90 17 33 004 00-99	Griff	1	30
8	90 21 33 011 00-13	Griff	1	2
9	90 16 02 027 00 90	Feder	1	2
10	90 30 30 136 00 90	Schraube	1	2
11	90 31 20 049 00-13	Stopfen	1	30
12	90 30 30 124 00 90	Schraube	1	2
13	90 12 12 052 00 90	Aufnahme	1	2
14	09 12 12 054 90	Aufnahme	1	2
15	09 28 10 143 90	Regler	1	2
16	04 29 06 024 01-00	Spindel	1	10
17	09 12 12 051-99	Aufnahme	1	30
18	09 31 11 134 90	Stift	1	2
19	09 11 02 165-99	Platte	1	60
20	09 30 30 157 90	Schraube	4	2
21	09 30 01 188 90	Scheibe	1	60
22	90 30 01 190 00 90	Scheibe	1	2
23	90 23 01 124 00 90	Huelse	2	2
24	90 18 40 077 01 90	Spindel	2	2
25	09 24 04 257 90	Mutter	2	2
26	90 15 02 012 00 90	Kartusche	1	60
27	09 28 10 150 90	Regler	1	60
28	09 28 10 151 90	Regler	1	60